

# Frequenzumrichter VECTOR eco IP 20



- Lichtschrankeneingang für START und STOP
- Motortemperaturüberwachung (PTC und Bimetall)
- Abziehbare Anschlussklemmen
- Integrierter Netzfilter
- Sollwertvorgabe 0-10V
- Schutzart IP 20
- VECTOR Technologie
- Für den Schaltschrankbau geeignet
- Energiesparend
- Optimales Preis-Leistungsverhältnis



Intecno Holland

Ambachtweg 17a 5731 AE Mierlo  
tel +31(0)492 565959 fax +31(0)492 359358  
info@intecno.nl www.intecno.nl

### Allgemeine Information:

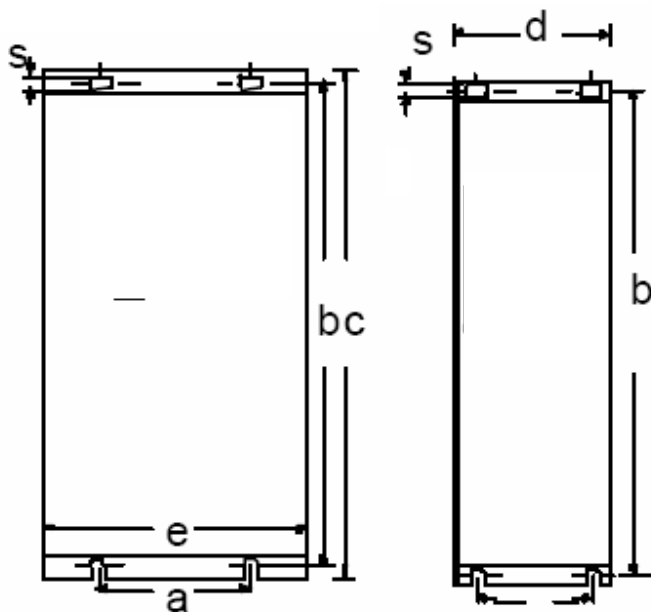
Dieser Frequenzumrichter ist für **Flach-, Steig-, Knick- und Z-Förderbänder sowie für Kleinförderbänder, Bunker und Rollenbahnen** entwickelt worden. Durch seine kompakte Bauform findet dieser Frequenzumrichter in jedem Schaltschrank Platz. Seine Schutzklasse IP20 schützt dabei die Elektronik.

Mittels einer externen **Sollwertvorgabe von 0-10V** kann die Geschwindigkeit reguliert werden.

Alle **Anschlussklemmen sind abziehbar** und sorgen somit für eine schnelle und bequeme Montage im Schaltschrank.

Ein zusätzlicher **START/ STOP Eingang** für eine Lichtschranke steht außerdem zur Verfügung. Ein umfassender **thermischer Schutz des Motors** ist mittels im Motor eingebauter Temperaturfühler (z.B. Kaltleiter oder Bimetallschalter) erreichbar.

### Technische Informationen:



Technische Änderungen vorbehalten

	VECTOR eco IP20
Max. Motorleistung	0,09 KW – 0,75 KW
Eingangsspannung	1 x 230 V +/- 10%
Ausgangsspannung	3 x 230 V
Ausgangsfrequenz	0-400 Hz
Netzfilter	Intern
Schutzart	IP 20
Abmessungen	<b><u>Notizen:</u></b>
a 65 mm	
b 222 mm	
c 232 mm	
d 73 mm	
e 112 mm	
s 5 mm	



Intecno Holland

Ambachtweg 17a 5731 AE Mierlo  
tel +31(0)492 565959 fax +31(0)492 359358  
info@intecno.nl www.intecno.nl