



Gleichstrommotorregler MTR 101

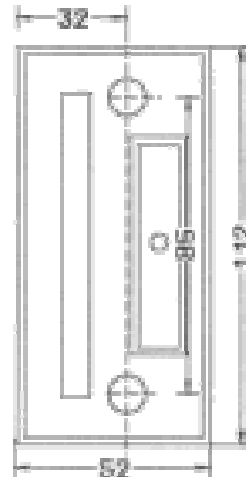
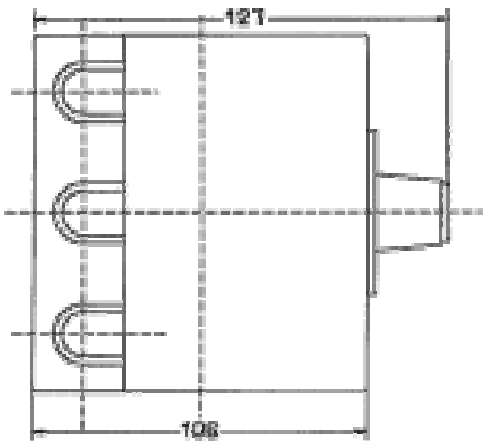


Trotz alternativen Technologien findet der Gleichstromantrieb immer noch seinen Anwendungsbereich.

Die DC Motorregler vom Typ MTR 101 ist ein kompakt aufgebauter Motorregler, der so wohl für permanent erregte als auch für Nebenschlussmotoren eingesetzt werden kann.

Bei dem Motorregler MTR 101 ist der Ankerstrom über einen Überstromauslöser abgesichert (Thermoschalter) Dadurch wird ein hohes Regelverhältnis erreicht.
Zur Einstellung der Motordrehzahl ist eine gut übersichtliche Scala am integrierten Potentiometer mit „EIN-AUS“ Schalter angebracht

Abmessungen:





*Ihr Partner für
die Antriebstechnik*



Technische Daten:

	MTR 101	MTR 102
Versorgungsspannung	230 V 50/60 Hz	230 V 60/60 Hz
Regel Bereich:	0-180V DC	0-180V DC
Werkseinstellungen:	20-180V DC	20-180V DC
Erreger Spannung:	200V	200V
Max. Ausgangsspannung:	250W	250W
Netz Sicherung:	Schmelzsicherung	Schmelzsicherung
Motorschutz:	Thermokontakt	Thermokontakt
Motorstrom:	1,5A	1,5A
Form factor IXR Kompensation:	1,4	1,4
Gehäuse (Oberer Teil):	Kunststoff	Kunststoff
Gehäuse (unterer Teil):	ABS	ABS
Anschlussklemmen:	2 x 1,5 ²	2 x 1,5 ²
Regelverhältnis:	1:10	1:50
Schutzklasse:	IP 20	IP 20