

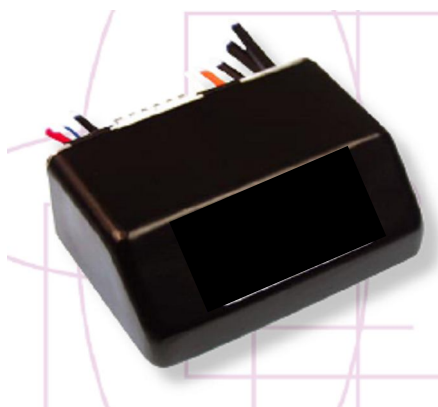


*Ihr Partner für  
die Antriebstechnik*



### **Gleichstrommotorregler MS-CU-1211**

**Batteriespannung: 24V  
Max. Strom 30A**





*Ihr Partner für  
die Antriebstechnik*



### FUNKTIONEN

- Das kompakte Gehäuse bietet einen guten Schutz gegen Umweltbedingungen bei geringen Abmessungen.
- Stabiles Metallgehäuse.
- Fest angeschlossener Kabelbaum erleichtert die Installation und reduziert die Anzahl der Stecker.
- Die Mikroprozessorsteuerung bietet verbesserte Sicherheitsfunktionen und ermöglicht mehr Flexibilität für die Anpassungen des „Fahrgefühls“.
- Fortschrittliche Regelkreise ermöglichen konstante Geschwindigkeiten in unterschiedlichem Terrain, bei Hindernissen, an Bordsteinen und auf Rampen.
- Lineare Stromreduzierung bei Unterspannung ergibt eine gleichmäßige Kontrolle bei entladener Batterie ohne plötzlichen Leistungsverlust.
- Eingang für Geschwindigkeits-Begrenzungspotentiometer bietet direkte und lineare Kontrolle über die maximale Fahrzeuggeschwindigkeit.
- Losfahrtschutz-Eingang verhindert den Fahrbetrieb während des Ladens.
- Key-Off-Abbremsrate liefert ein sanftes Abbremsen bis zum Stop, wenn während der Fahrt der Schlüsselschalter ausgeschaltet wird.
- Rückroll- und Vorrollschutz verhindern ein Wegrollen des Fahrzeugs nach dem Anhalten an Steigungen und auf Rampen.
- Eingebautes Hauptschütz bietet sicheres Abschalten.
- Fehlererkennung und interner Fehlerspeicher als Option (Programmer erforderlich)
- Optionaler Schieben-Schaltereingang löst die EM-Bremse und schaltet den Motor in Freilauf.
- Zu-schnell-Schieben Funktion begrenzt die maximale Geschwindigkeit des Fahrzeugs, auch wenn der Schlüsselschalter ausgeschaltet ist.
- Sparschaltung schaltet das Hauptschütz nach Stillstand ab, um die Batterieentladung zu reduzieren.

### SPEZIFIKATIONEN

<b>Batteriespannung:</b>	24V
<b>Unterspannungs-Reduzierung:</b>	16V
<b>Überspannungs-Reduzierung:</b>	32V
<b>Maximaler Fahrstrom:</b>	30A
<b>Betriebstemperatur:</b>	-25°C bis +60°C
<b>Lagertemperatur:</b>	-40°C bis +75°C



*Ihr Partner für  
die Antriebstechnik*



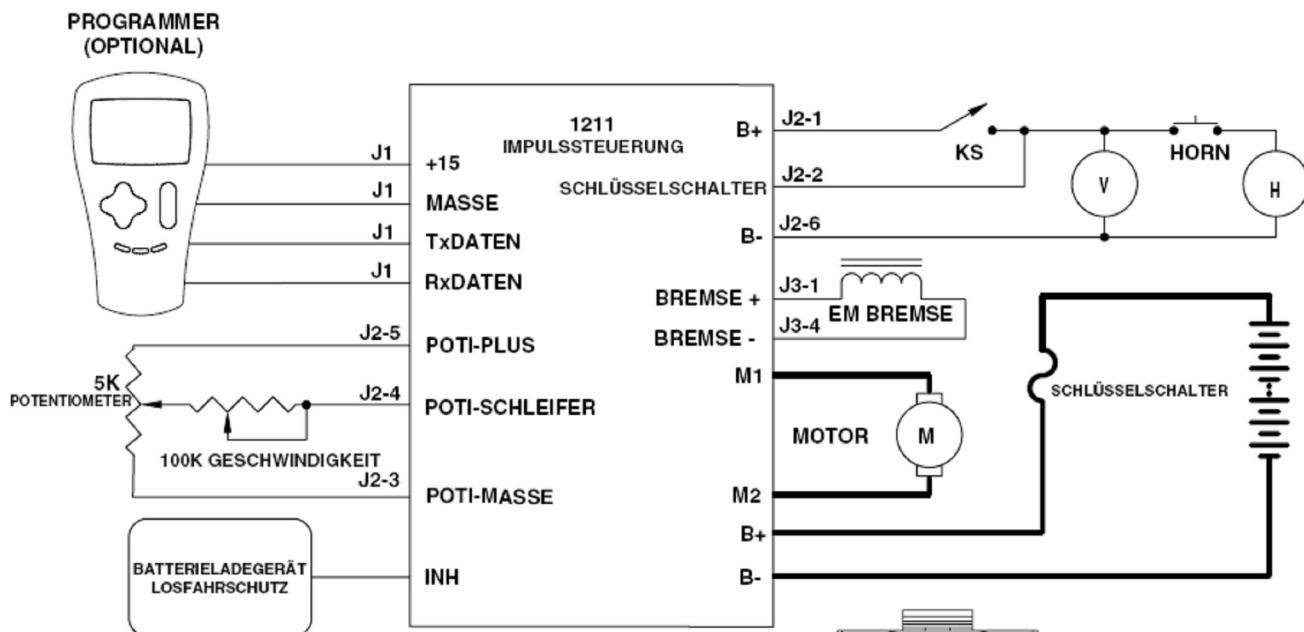
## MODELLSCHLÜSSEL

Modell-Nr=1211-21XX

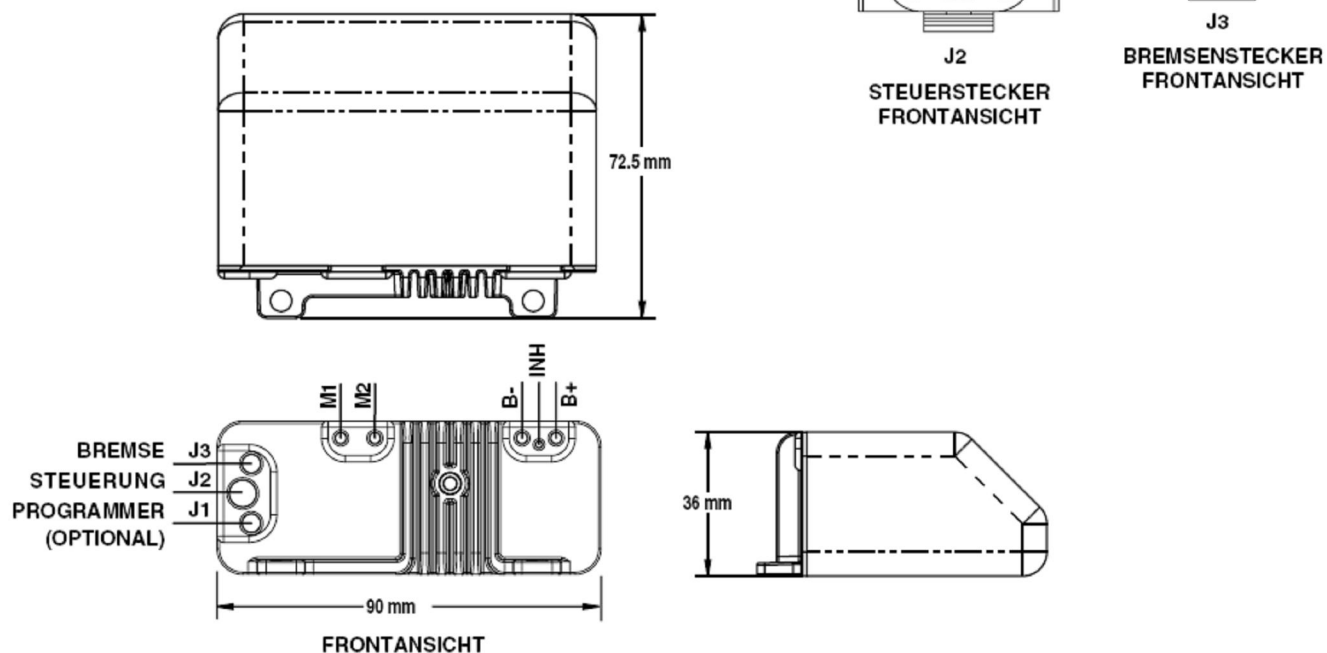
Nennspannung= 24V

Fahrstrom = 30A

## TYPISCHE VERDRAHTUNG



## DIMENSIONS MM





*Ihr Partner für  
die Antriebstechnik*



Nennspannung	24 V
Trombegrenzung	30 A
PWM Frequenz	15 kHz
Isolation zum Kühlkörper	500 V AC (minimal)
Minimaler Motorwiderstand	160m $\Omega$
Strom über B+, B- Steuereingang	9 A (Stecker J2, Pins 1 und 6)
Stromaufnahme Schlüsselschalteneingang	50 mA ohne, 150 mA mit Programmiergerät
Stromaufnahme Schlüsselschalter (Spitze)	1,5 A
Stromaufnahme Steuereingang	1 mA
Hupenausgang (Maximalstrom)	15 m A
EM-Bremse, Spulenwiderstand	32 – 200 $\Omega$
EM-Bremse, Spulenstrom	1 A maximal
Steuerschalter-Eingangstyp	Ein-/Ausschalter
Fahrgebersignal	3-Draht; 0 - 5 k $\Omega$ ; oder 0 - 5 V
Fahrgebertyp	Wippentyp (Wigwag) (für alle Modelle) Einfachpoti oder Wigwag (nur bei 9-Pin)
Betriebstemperaturbereich	-25°C bis +60°C
Lagertemperaturbereich	-40°C bis +75°C
Interne Übertemperatur-Reduzierung	Linear, Start bei 80°C
Interne Untertemperatur-Reduzierung	50% Reduzierung unter -25°C
Spannungsabfall bei 20A	0,45 V
Unterspannungsreduzierung	16 V
Überspannungsabschaltung	32 V
Schutzart	IP64 (IEC 529)
Gewicht	0,32 kg
Abmessungen (L x B x H)	73 x 90 x 36 mm
Normen	ANSI RESNA WC 14/21, ISO 7176-14, ISO 7176-21, EN 12184 Dokumentation für 510K FDA vorhanden